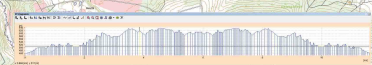
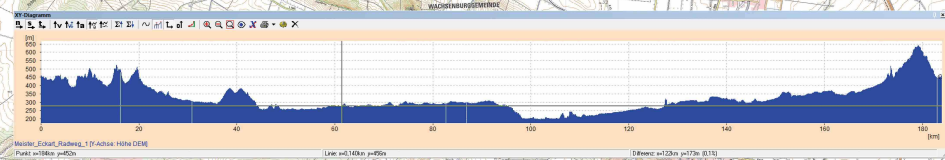
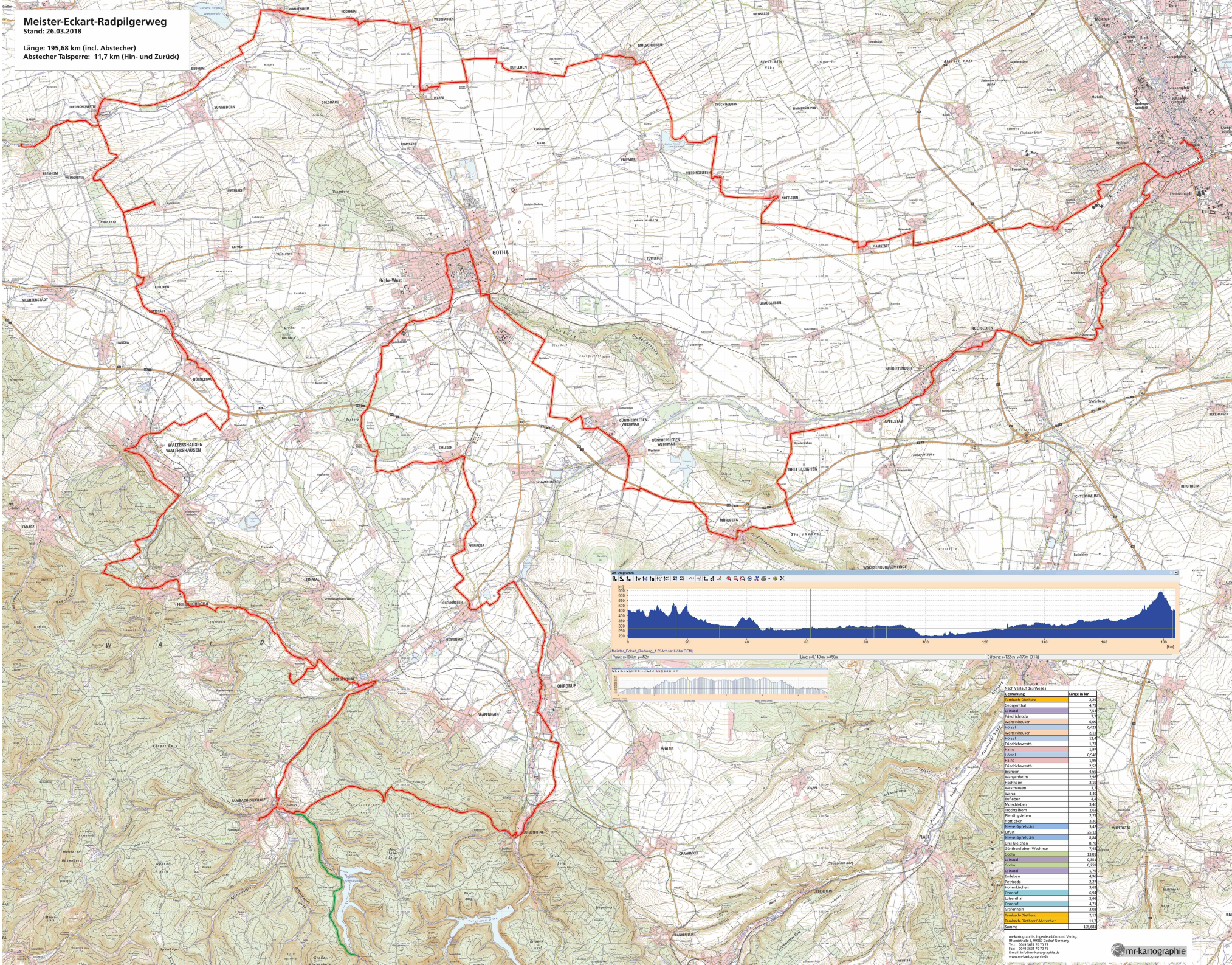


# Meister-Eckart-Radpilgerweg

Stand: 26.03.2018

Länge: 195,68 km (incl. Abstecher)  
 Abstecher Talsperre: 11,7 km (Hin- und Zurück)



Nach Verlauf des Weges

Ort	Abstand in km
Leimbach-Basterei	2,25
Georgenthal	4,74
Waltershausen	7,23
Waltershausen	6,28
Waltershausen	0,62
Hörsel	2,12
Hörsel	12,4
Frederichswarth	1,57
Hörsel	2,25
Hörsel	0,94
Hörsel	2,25
Frederichswarth	2,52
Frederichswarth	4,68
Wangenheim	2,98
Frederichswarth	1,21
Wangenheim	1,21
Wangenheim	4,42
Wangenheim	1,42
Wangenheim	2,62
Wangenheim	2,74
Wangenheim	1,16
Wangenheim	1,21
Wangenheim	1,21
Wangenheim	26,31
Wangenheim	8,84
Drei Gleichen	8,78
Drei Gleichen-Wechmar	7,42
Gotha	13,01
Gotha	0,91
Gotha	1,74
Gotha	4,98
Patroda	2,27
Patroda	1,61
Patroda	6,94
Quententhal	2,68
Quententhal	0,72
Grafenhan	3,02
Grafenhan	2,12
Leimbach-Basterei/Absteiger	11
Gesamt	195,68